

刀线
用文
形转
为图
注

凡在图样中未加说明的孔，均按 ISO 2868 的规定加工。

未注尺寸的公差按 GB/T 1804-M 执行。

未注倒角按 R0.2 或 0.5 执行。

未注圆角按 R0.5 或 1.0 执行。

未注螺纹按 GB/T 193 执行。

未注表面粗糙度按 GB/T 10613 执行。

未注表面氧化处理按 GB/T 8085 执行。

未注表面镀层按 GB/T 17799 执行。

未注表面涂层按 GB/T 17799 执行。

未注表面喷粉按 GB/T 17799 执行。

未注表面喷涂按 GB/T 17799 执行。

未注表面电泳按 GB/T 17799 执行。

未注表面电泳涂装按 GB/T 17799 执行。

未注表面电泳涂装按 GB/T 17799 执行。

未注表面电泳涂装按 GB/T 17799 执行。

未注表面电泳涂装按 GB/T 17799 执行。

未注表面电泳涂装按 GB/T 17799 执行。

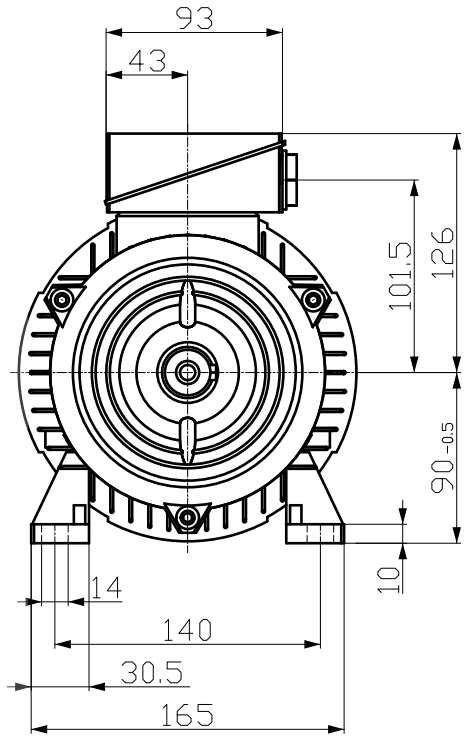
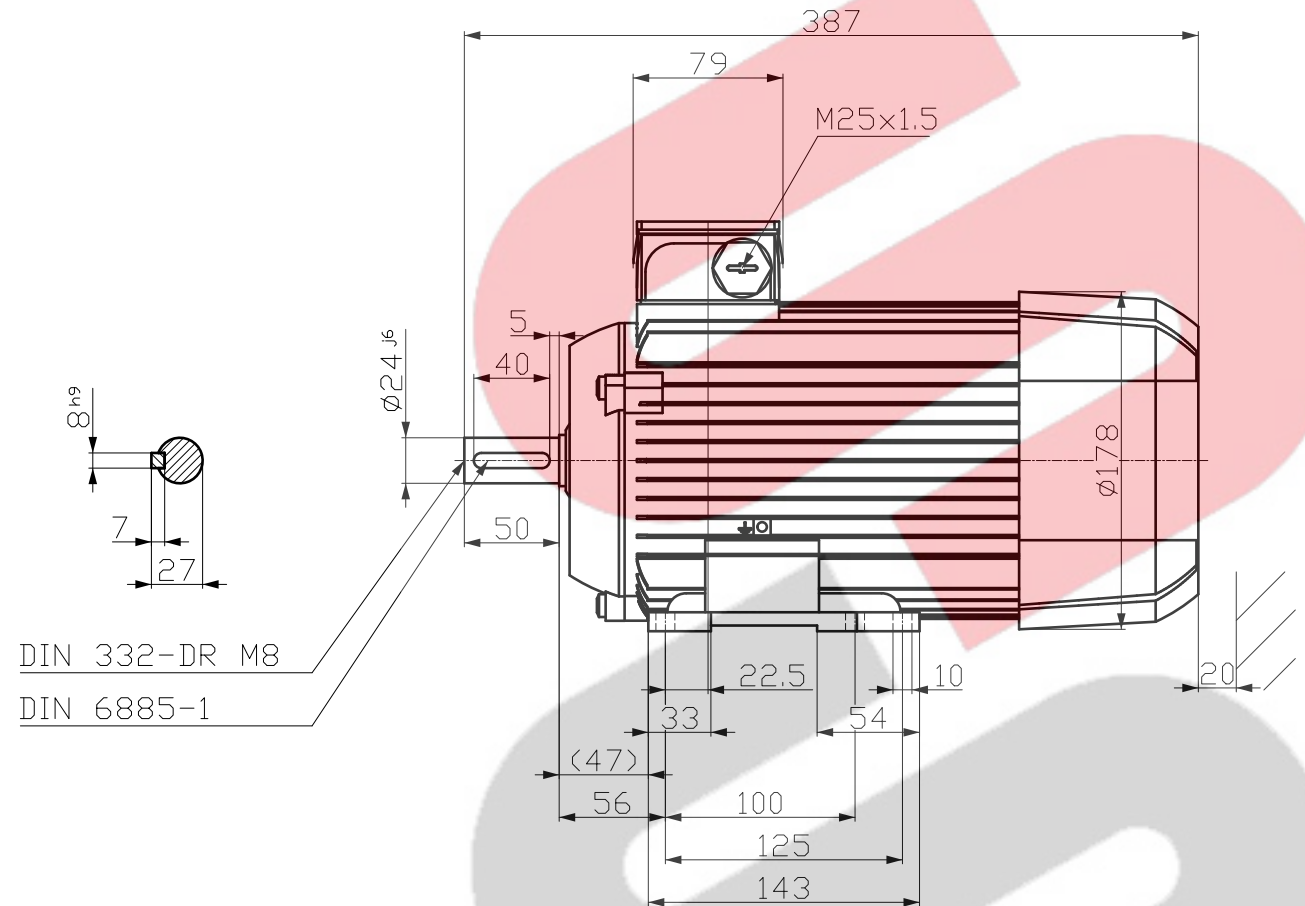
未注表面电泳涂装按 GB/T 17799 执行。

未注表面电泳涂装按 GB/T 17799 执行。

未注表面电泳涂装按 GB/T 17799 执行。

未注表面电泳涂装按 GB/T 17799 执行。

未注表面电泳涂装按 GB/T 17799 执行。



DIN 332-DR M8
DIN 6885-1

Tolerance	Surface	Material	Weight	Scale
F50FEED01 0000	Author	Material	È	{ { }
È	Creator	Material		
	Approval	Material		
	Department	Material		
	Change Order	MFB		Doc Type /
	Doc State	JFCEH		Paper Size CH
	Revision	Index RS		1st Language ^)
				2nd Language à^
© Siemens AG 2023	Project No È	Ref No È		Sheet F of F

SIEMENS

V&@a@a(A) a^*)^*) A[i a @ a^n) A
V&@ a @ a @ a ^ A ^ a b @ a A & @ a ^ A