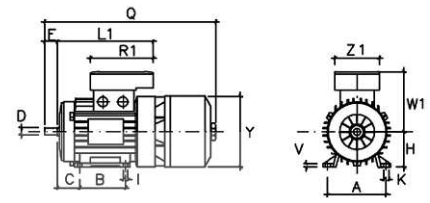
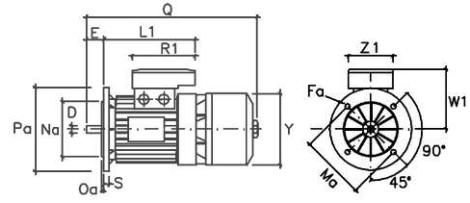
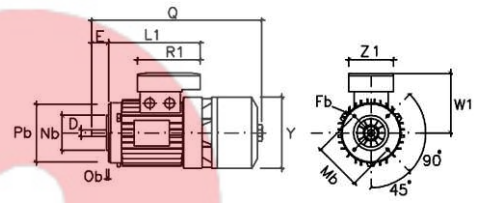
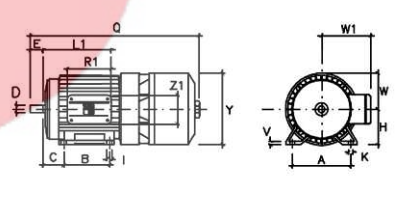
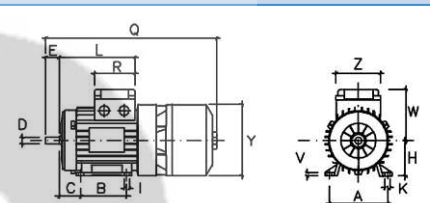
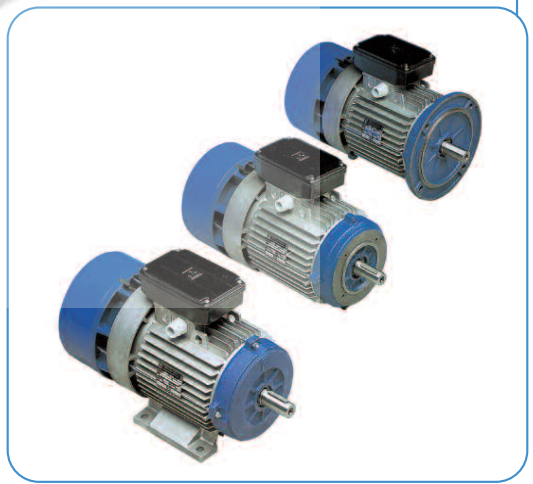
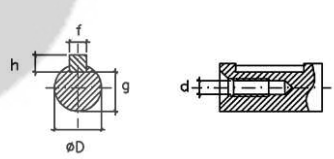


71 80 90S 90L 100L 112M 132S 132M 160M 160L 180L 200L 225S 225M 250M 280S 280M

A	112 4.41	125 4.92	140 5.51	140 5.51	160 6.30	190 7.48	216 8.50	216 8.50	254 10.00	254 10.00	279 10.98	318 12.52	356 14.02	356 14.02	406 15.98	457 17.99	457 17.99
B	90 3.54	100 3.94	100 3.94	125 4.92	140 5.51	140 5.51	178 7.01	210 8.27	254 10.00	279 10.98	305 12.01	286 11.26	311 12.24	349 13.74	368 14.49	419 16.50	
C	45 1.77	50 1.97	56 2.20	56 2.20	63 2.48	70 2.76	89 3.50	89 3.50	108 4.25	108 4.25	121 4.76	133 5.24	149 5.87	149 5.87	168 6.61	190 7.48	190 7.48
D*	14 0.55	19 0.75	24 0.95	24 0.95	28 1.10	28 1.10	38 1.50	38 1.50	42 1.65	42 1.65	48 1.89	55 2.17	60 2.36	60 2.36	65 2.56	75 2.95	75 2.95
d	M5	M6	M8	M8	M10	M10	M12	M12	M16	M16	M16	M16	M16	M16	M16	M20	M20
E*	30 1.18	40 1.57	50 1.97	50 1.97	60 2.36	60 2.36	80 3.15	80 3.15	110 4.33	110 4.33	110 4.33	110 4.33	140 5.51	140 5.51	140 5.51	140 5.51	140 5.51
Fa	9.5 0.37	11.5 0.45	11.5 0.45	11.5 0.45	14.5 0.57	14.5 0.57	14.5 0.57	14.5 0.57	18.5 0.73	18.5 0.73	18.5 0.73	18.5 0.73	18.5 0.73	18.5 0.73	18.5 0.73	18.5 0.73	18.5 0.73
Fb	M6	M6	M8	M8	M8	M8	M10	M10									
f	5 0.20	6 0.24	8 0.31	8 0.31	8 0.31	8 0.31	10 0.39	10 0.39	12 0.47	12 0.47	14 0.55	16 0.63	18 0.71	18 0.71	18 0.71	20 0.79	20 0.79
g	11 0.43	15.5 0.61	20 0.79	20 0.79	24 0.94	24 0.94	33 1.30	33 1.30	37 1.46	37 1.46	42.5 1.67	49 1.93	53 2.09	53 2.09	58 2.28	67.5 2.66	67.5 2.66
H	71 2.80	80 3.15	90 3.54	90 3.54	100 3.94	112 4.41	132 5.20	132 5.20	160 6.30	160 6.30	180 7.09	200 7.87	225 8.86	225 8.86	250 9.84	280 11.02	280 11.02
h	5 0.20	6 0.24	7 0.28	7 0.28	7 0.28	7 0.28	8 0.31	8 0.31	8 0.31	8 0.31	9 0.35	10 0.39	11 0.43	11 0.43	11 0.43	12 0.47	12 0.47
I	7 0.28	10 0.39	10 0.39	10 0.39	12 0.47	12 0.47	12 0.47	12 0.47	14.5 0.57	14.5 0.57	15 0.59	18.5 0.73	18 0.71	18 0.71	24 0.94	24 0.94	24 0.94
K	10.5 0.41	14 0.55	14 0.55	14 0.55	16 0.63	16 0.63	22 0.87	22 0.87	24 0.94	24 0.94	24 0.94	30 1.18	33 1.30	33 1.30	33 1.30	24 0.94	24 0.94
L	148 5.83	162 6.38	171 6.73	196 7.72	217 8.54	229 9.02											
L1	184 7.24	194 7.64	207 8.15	232 9.13	254 10.00	262 10.31	294 11.57	339 13.35	373 14.69	395 15.55	420 16.54	446 17.56	440 17.32	440 17.32	435 17.13	435 17.13	435 17.13
Ma	130 5.12	165 6.50	165 6.50	165 6.50	215 8.46	215 8.46	265 10.43	265 10.43	300 11.81	300 11.81	300 11.81	350 13.78	400 15.75	400 15.75	500 19.68	500 19.68	500 19.68
Mb	85 3.35	100 3.94	115 4.53	115 4.53	130 5.12	130 5.12	165 6.50	165 6.50									
Na	110 4.33	130 5.12	130 5.12	130 5.12	180 7.09	180 7.09	230 9.06	230 9.06	250 9.84	250 9.84	250 9.84	300 11.81	350 13.78	350 13.78	450 17.72	450 17.72	450 17.72
Nb	70 2.76	80 3.15	95 3.74	95 3.74	110 4.33	110 4.33	130 5.12	130 5.12									
Oa	3.5 0.14	3.5 0.14	3.5 0.14	3.5 0.14	4 0.16	4 0.16	4 0.16	4 0.16	5 0.20	5 0.20	5 0.20	5 0.20	5 0.20	5 0.20	5 0.20	5 0.20	5 0.20
Ob	2.5 0.10	3 0.12	3 0.12	3 0.12	3.5 0.14	3.5 0.14	3.5 0.14	3.5 0.14									
Pa	160 6.30	200 7.87	200 7.87	200 7.87	250 9.84	250 9.84	300 11.81	300 11.81	350 13.78	350 13.78	350 13.78	400 15.75	450 17.72	450 17.72	550 21.65	550 21.65	550 21.65
Pb	105 4.13	120 4.72	140 5.51	140 5.51	160 6.30	160 6.30	200 7.87	200 7.87									
Q	344 13.54	380 14.96	412 16.22	436 17.17	487 19.17	505 19.88	600 23.62	638 25.12	745 29.33	789 31.06	988 38.90	988 38.90	977 38.46	1002 39.45	1135 44.69	1210 47.64	1275 50.20
Q _{BASEPV}	368 14.49	403 15.87	436 17.17	460 18.11	511 20.12	531 20.91	628 24.72	666 26.22	778 30.63	822 32.36	907 35.71	932 36.69	1014 39.92	1035 40.75			
R	80 3.15	80 3.15	98.5 3.88	98.5 3.88	98.5 3.88	98.5 3.88											
R1	135 5.31	135 5.31	170 6.69	170 6.69	170 6.69	170 6.69	199 7.83	199 7.83	268 10.55	268 10.55	268 10.55	268 10.55	327 12.87	327 12.87	327 12.87	327 12.87	327 12.87
S	10 0.39	12 0.47	12 0.47	12 0.47	14 0.55	14 0.55	15 0.59	15 0.59	15 0.59	15 0.59	15 0.59	15 0.59	20 0.79	20 0.79	18 0.71	18 0.71	18 0.71
V	8 0.31	9.5 0.37	10.5 0.41	10.5 0.41	12.5 0.49	13.5 0.53	16 0.63	16 0.63	21 0.83	21 0.83	24 0.94	24 0.94	32 1.26	32 1.26	32 1.26	40 1.57	40 1.57
W	105 4.13	113 4.45	127 5.00	127 5.00	138 5.43	158 6.22			165 6.50	165 6.50	188 7.40	188 7.40	224 8.82	224 8.82	295 11.61	243 9.57	243 9.57
W1	121 4.76	130 5.12	148 5.83	148 5.83	162 6.38	176 6.93	210 8.27	210 8.27	246 9.69	246 9.69	266 10.47	266 10.47	341 13.43	341 13.43	361 14.21	361 14.21	361 14.21
Y	145 5.71	160 6.30	180 7.09	180 7.09	196 7.72	218 8.58	265 10.43	265 10.43	324 12.76	324 12.76	357 14.06	357 14.06	430 16.93	430 16.93	493 19.41	493 19.41	493 19.41
Z	75 2.95	75 2.95	98.5 3.88	98.5 3.88	98.5 3.88	98.5 3.88											
Z1	86 3.39	86 3.39	112 4.41	112 4.41	112 4.41	112 4.41	151 5.94	151 5.94	167 6.57	167 6.57	167 6.57	167 6.57	202 7.95	202 7.95	202 7.95	202 7.95	202 7.95

BA B3

BA B5

BA B14

BA 160-280 B3

Single terminal board box - Boîte avec plaque à bornes simple

Shaft End - Bout d'arbre


* 225S-225M 2 pole D=55mm (2.17 inch), E=110mm (4.33 inch)

Q_{BASEPV} is the Q dimension for BAF and BAPV Series / Q_{BASEPV} est la dimension Q pour la série BAF et BAPV • Cable glands are M20 on size 71 and 80, M25 on size 90 up to 112, M 2 on size 132, PG29 on size 160 up to 200, M50 on size 250 / Le presse étoupe a la dimension M20 pour une hauteur d'axe de 71 et 80 mm, M25 pour une hauteur d'axe de 90 à 112 mm, M32 pour une hauteur d'axe de 132 mm, PG29 pour une hauteur d'axe de 160 à 200 mm, M50 pour une hauteur d'axe de 250 mm