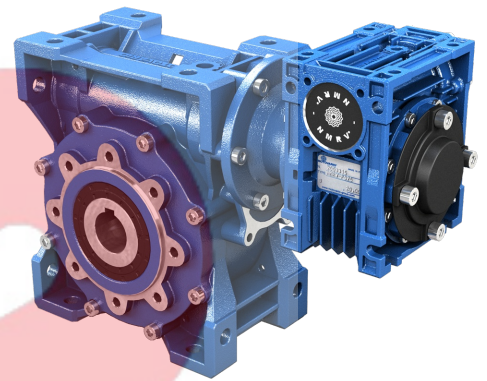


# FICHA PRODUCTO



MOTORREDUCTOR **COMBINADO** DE  
**TORNILLO SIN FIN CON**  
ACCESORIOS/MOTOR

**FECHA** 12.09.2024



**MOTOVARIO**<sup>®</sup>

HEART OF MOTION

a **TECO** Group company

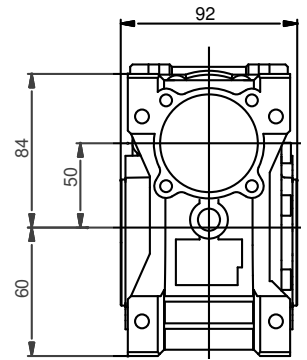
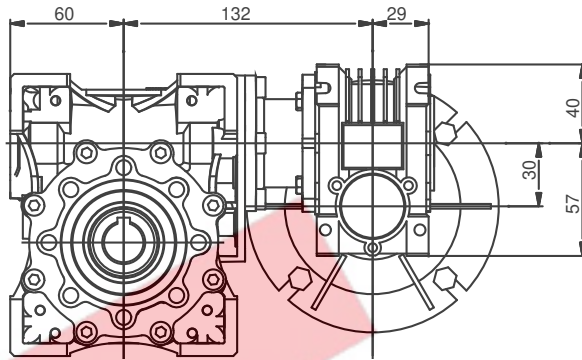
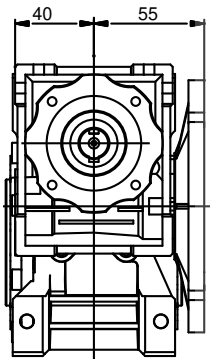
## CONFIGURACIÓN

CARACTERÍSTICA	VALOR
Motor/Moto-Convertidor	Sin Motor
Normas	No
Logo	Motovario
Logo 2ºRed.	Motovario
Tornillo Sinfín Combinado	PAM NMRV/NMRV
Tornillo Sinfín	PAM NMRV
Tornillo Sinfín	PAM NMRV
Tamaño	030/050
Tamaño	030
Tamaño 2ºRed.	050
Relación (i1xi2)	750(15x50)
Relación (i)	15,0
Relación 2ºRed.(i)	50,0
Dim. Entrada	Ø80x9 (IEC56 B14)
Dim. Brida PAM	080
Diám. Tornillo PAM	09
Conexión (Corona-PAM)	Ø14-Ø14
Dim. Brida PAM 2ºRed.	030
Diám. Tornillo PAM 2ºRed.	14
Dim. Entrada PAM 2ºRed.	Conex.030/050 HuecoØ14
Dim. Eje Hueco Salida	Ø14
Dim. Eje Hueco Salida	Ø25
Tornillo Prolongado	No
Tornillo Prolongado 2ºRed.	No
Ejecución	BS2
VI-Tapones Lubricante	Sin Tapones(Estándar)
VI-Tapones Lubricante 2ºRed.	Sin Tapones(Estándar)
VD-Tap. Lubric. 1erRed. (Sí/No)	NO
Montaje	U
Montaje	U
Brida Salida	No.
Brida Salida (Sí/No)	NO
Eje Salida	No
Eje Salida (Sí/No)	NO
Tapa Protección Plástica	No
VI-Retén Salida	NBR-Nitrilo
VI-Retén Salida 2ºRed.	NBR-Nitrilo
VI-Retén Entrada	ACM-Poliacrilato
VI-Retén Entrada 2ºRed.	ACM-Poliacrilato
VI-Rodamientos Salida	Bolas

CARACTERÍSTICA	VALOR
VI-Rodamientos Salida 2ºRed.	Bolas
VI-Rodamientos Entrada	Bolas
VI-Rodamientos Entrada 2ºRed.	Bolas
VI-Lubricación	Sintetico ISO VG320
VI-Lubricación 2ºRed.	Sintetico ISO VG320
VI-Notas	No
Pintura	Ral 5010/Ral 5010 Azul
Pintura	Ral 5010 Azul
Pintura 2ºRed.	Ral 5010 Azul

# DIMENSIONES

Valores expresados en [mm]



# DIMENSIONES

En las tablas se ilustran los pesos aproximados de los reductores con el lubricante incluido.  
Peso sin motor.

NMRV - NMRV-P (- kg)									
025	030	040	050	063	075	090	110	130	150
0,7	1,2	2,3	3,5	6,2	9	13	21	43,5	84

NRV - NRV-P (- kg)								
030	040	050	063	075	090	110	130	150
1	2	3,3	5,8	8,8	13	21	43,5	77

	HA31+NMRV040 (- kg)	HA31+NMRV050 (- kg)
<b>063</b>	4,2	5,4
<b>071</b>	4,3	5,5
<b>080</b>	4,5	5,7

056/063/071/080				063/071/080/090			
NMRV-P063/HW030 (- kg)		NMRV-P075/HW030 (- kg)		NMRV-P090/HW040 (- kg)		NMRV-P110/HW040 (- kg)	
7,1		10		14,6		24,4	

NMRV-P090/IHW040 (- kg)	NMRV-P110/IHW040 (- kg)
14,6	38,4

NMRV+NMRV - NMRV+NMRV-P - NMRV-P+NMRV - NMRV-P+NMRV-P (- kg)													
025-030	025-040	030-040	030-050	030-063	040-050	040-063	040-075	040-090	050-090	050-110	063-110	063-130	063-150
1,9	3	3,5	4,7	7,4	5,8	8,5	11,3	15,3	16,5	38,5	41,2	54,2	90,2

NRV+NMRV - NRV+NMRV-P - NRV-P+NMRV - NRV-P+NMRV-P (- kg)												
030-040	030-050	030-063	040-050	040-063	040-075	040-090	050-090	050-110	063-110	063-130	063-150	
3,5	4,7	7,4	5,8	8,5	11,3	15,3	16,5	38,5	41,2	54,2	90,2	

En las tablas ilustran las cantidades de lubricante de los reductores.  
Peso sin motor.

SW (- kg)						
030	040	050	063	075	090	105
1,2	2,3	3,5	6,2	9	13	21

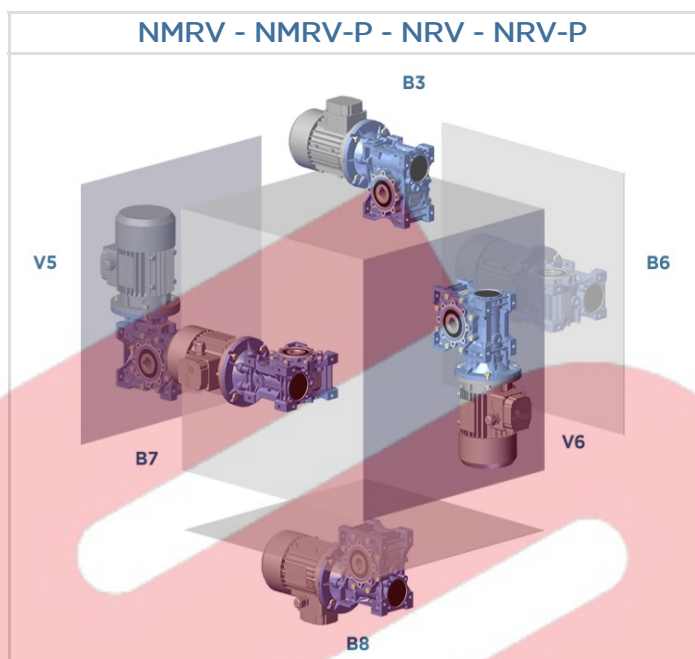
ISW (- kg)						
030	040	050	063	075	090	105
1	2	3,3	5,8	8,8	13	21

	HA31+SW040 (- kg)	HA31+SW050 (- kg)	HA31+SW063 (- kg)	HA31+SW075 (- kg)	HA31+SW090 (- kg)
<b>063</b>	4,2	5,4	8,1	10,9	14,9
<b>071</b>	4,3	5,5	8,2	11,0	15,0
<b>080</b>	4,5	5,7	8,4	11,2	15,2

SW+SW (- kg)					
030-040	030-050	030-063	040-075	040-090	050-105
3,5	4,7	7,4	11,3	15,3	38,5

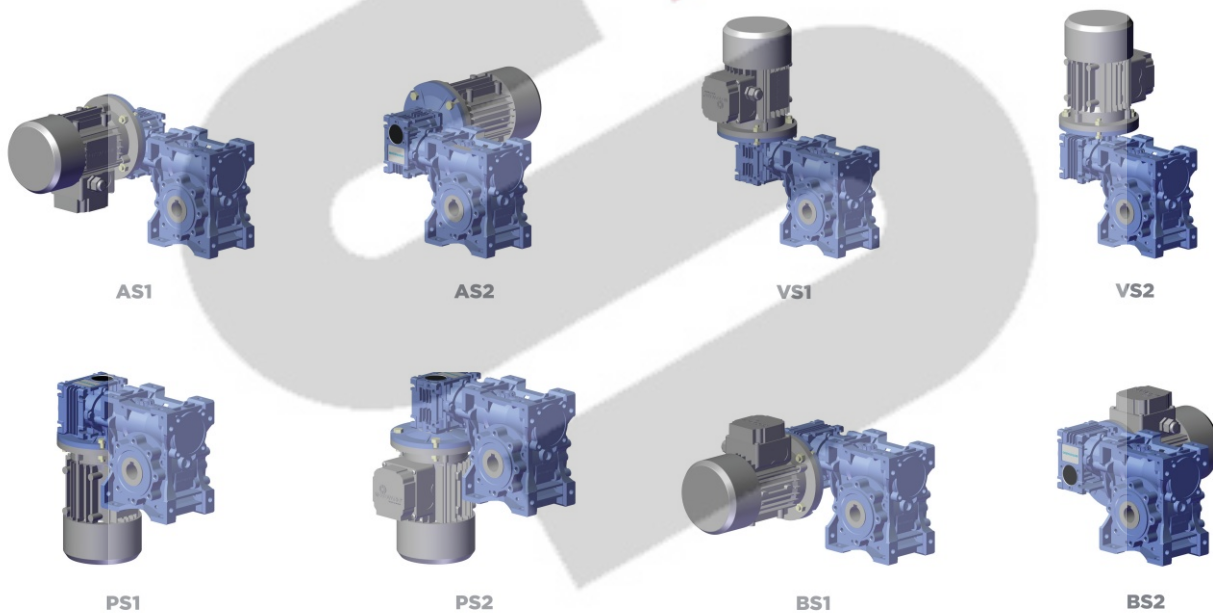
ISW+SW (- kg)					
030-040	030-050	030-063	040-075	040-090	050-105
3,5	4,7	7,4	11,3	15,3	38,5

Siempre que sea posible utilizar la posición de montaje B3, que desde el punto de vista técnico garantiza mejor batida del aceite, mejor lubricación y menor calentamiento.



## Ejecución

### NMRV/NMRV-P+NMRV/NMRV-P - NRV/NRV-P+NMRV/NMRV-P



# LUBRICANTE

## FICHA PRODUCTO

- Los reductores de los tamaños 025 - 030 - 040 - 050 - 063 - 075 - 090 - 105 - 110 - 130 - 150 son entregados con lubricante a vida, es decir aceite sintético ENI TELIUM VSF. Pueden ser montados en todas las posiciones de montaje previstas en el catálogo, a l'excepción de los tamaños NMRV-P/SW 090 - 110 y NRV-P/ISW 075 - 090 - 110 para los cuales es necesario especificar siempre la posición de montaje.
- Para los tamaños 130 y 150 siempre es necesario detallar la posición de montaje; en caso contrario, los reductores serán entregados con las cantidades de aceite previstas para la pos. B3.
- Solo los reductores de tamaño 130 y 150 están equipados de tapones de carga/respiradero, de nivel y descarga aceite.
- Los pre-reductores son entregados con lubricante a vida, es decir aceite sintético ENI TELIUM VSF. La lubricación del pre-reductor es separada de la del reductor de tornillo sinfin.

Es necesario, una vez instalado el reductor en la máquina, sustituir el tapón cerrado, utilizado durante el transporte, por el tapón respiradero que se adjunta.

NMRV	025	030	040	050	130	150
B3					4,5	7
B8					3,3	5,1
B6-B7	0,02	0,04	0,08	0,15	3,5	5,4
V5					4,5	7
V6					3,3	5,1

NMRV-P	063	075	090	110
B3				
B8				
B6-B7	0,33	0,55	1,15	1,6
V5				
V6				

SW	030	040	050	063	075	090	105
B3							
B8							
B6-B7	0,04	0,08	0,15	0,3	0,55	1	1,6
V5							
V6							

HW	HW030		HW040	
	NMRV-P063	NMRV-P075	NMRV-P090	NMRV-P110
B3-B6-B7-B8-V5-V6	0,06	0,09	0,11	0,12

H	A31
B3-B5	0,07

NMRV	063	075	090	105	110
B3					3
B8					2,2
B6-B7	0,3	0,55	1	1,6	2,5
V5					3
V6					2,2

# SENTIDO DE ROTACIÓN

El sentido de la hélice es hacia la derecha

## SENTIDO DE ROTACIÓN - EJE VELOZ

