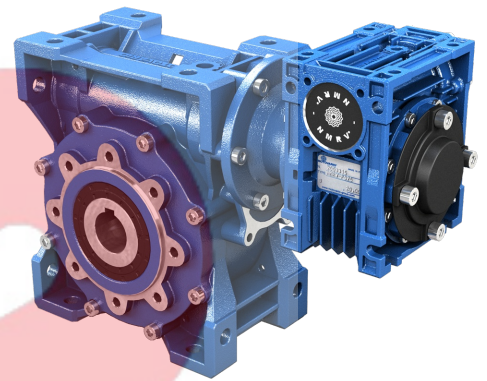


FICHA PRODUCTO



MOTORREDUCTOR **COMBINADO** DE
TORNILLO SIN FIN CON
ACCESORIOS/MOTOR

FECHA 14.11.2024



MOTOVARIO[®]

HEART OF MOTION

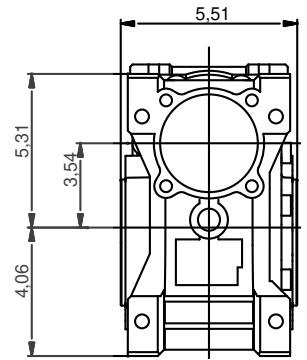
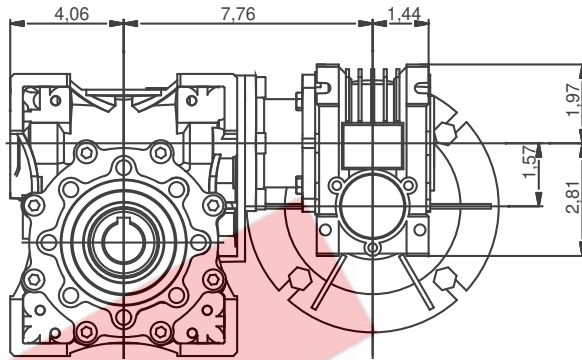
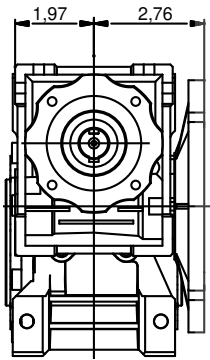
a **TECO** Group company

CONFIGURACIÓN

CARACTERÍSTICA	VALOR
Motor/Moto-Convertidor	Sin Motor
Normas	No
Tornillo Sinfin Combinado	PAM NMRV/NMRV
Tamaño	040/090
Relación (i1xi2)	300(10x30)
Dim. Entrada	Ø6,5"x0,625" (56C Nema)
Conexión (Corona-PAM)	Ø18-Ø(24)19 Casquillo Red.
Dim. Eje Hueco Salida	Ø35
Tornillo Prolongado	No
Tornillo Prolongado 2ºRed.	No
Ejecución	BS2
Montaje	B3-B6-B7-B8
Brida Salida	No.
Eje Salida	No
Tapa Protección Plástica	No
VI-Retén Salida	NBR-Nitrilo
VI-Retén Salida 2ºRed.	NBR-Nitrilo
VI-Retén Entrada	ACM-Poliacrilato
VI-Retén Entrada 2ºRed.	ACM-Poliacrilato
VI-Rodamientos Salida	Bolas
VI-Rodamientos Salida 2ºRed.	Bolas
VI-Lubricación	Sintetico ISO VG320
VI-Lubricación 2ºRed.	Sintetico ISO VG320
Pintura	Ral 5010/Ral 5010 Azul

DIMENSIONES

Valores expresados en [inch]



DIMENSIONES

En las tablas se ilustran los pesos aproximados de los reductores con el lubricante incluido.
Peso sin motor.

NMRV - NMRV-P (- kg)									
025	030	040	050	063	075	090	110	130	150
0,7	1,2	2,3	3,5	6,2	9	13	21	43,5	84

NRV - NRV-P (- kg)									
030	040	050	063	075	090	110	130	150	
1	2	3,3	5,8	8,8	13	21	43,5	77	

	HA31+NMRV040 (- kg)	HA31+NMRV050 (- kg)
063	4,2	5,4
071	4,3	5,5
080	4,5	5,7

056/063/071/080				063/071/080/090			
NMRV-P063/HW030 (- kg)		NMRV-P075/HW030 (- kg)		NMRV-P090/HW040 (- kg)		NMRV-P110/HW040 (- kg)	
7,1		10		14,6		24,4	

NMRV-P090/IHW040 (- kg)	NMRV-P110/IHW040 (- kg)
14,6	38,4

NMRV+NMRV - NMRV+NMRV-P - NMRV-P+NMRV - NMRV-P+NMRV-P (- kg)													
025-030	025-040	030-040	030-050	030-063	040-050	040-063	040-075	040-090	050-090	050-110	063-110	063-130	063-150
1,9	3	3,5	4,7	7,4	5,8	8,5	11,3	15,3	16,5	38,5	41,2	54,2	90,2

NRV+NMRV - NRV+NMRV-P - NRV-P+NMRV - NRV-P+NMRV-P (- kg)												
030-040	030-050	030-063	040-050	040-063	040-075	040-090	050-090	050-110	063-110	063-130	063-150	
3,5	4,7	7,4	5,8	8,5	11,3	15,3	16,5	38,5	41,2	54,2	90,2	

En las tablas ilustran las cantidades de lubricante de los reductores.
Peso sin motor.

SW (- kg)						
030	040	050	063	075	090	105
1,2	2,3	3,5	6,2	9	13	21

ISW (- kg)						
030	040	050	063	075	090	105
1	2	3,3	5,8	8,8	13	21

	HA31+SW040 (- kg)	HA31+SW050 (- kg)	HA31+SW063 (- kg)	HA31+SW075 (- kg)	HA31+SW090 (- kg)
063	4,2	5,4	8,1	10,9	14,9
071	4,3	5,5	8,2	11,0	15,0
080	4,5	5,7	8,4	11,2	15,2

SW+SW (- kg)					
030-040	030-050	030-063	040-075	040-090	050-105
3,5	4,7	7,4	11,3	15,3	38,5

ISW+SW (- kg)					
030-040	030-050	030-063	040-075	040-090	050-105
3,5	4,7	7,4	11,3	15,3	38,5

PRESTACIONES

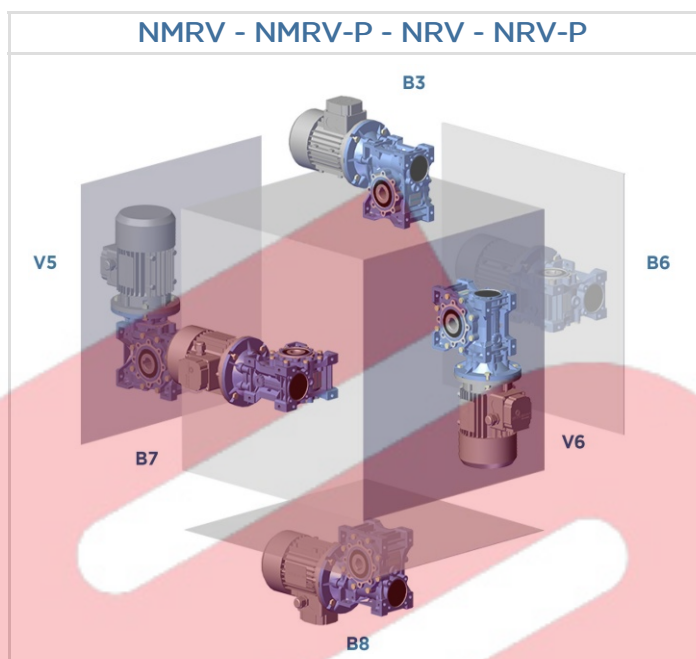
Input speed [rpm]	Maximum torque [in-lbs]	Output speed [rpm]	Ratio Stage 1	Ratio Stage 2	Exact ratio i	Maximum Power [HP]	OHL		Gear Reducer	
							Output shaft [lbs]	Input shaft [lbs]	Motorized Input	Shaft Input
875	274	2.9	10.00	30.00	300.00	0.03	411	-	NMRV025/030	-
875	646	2.9	10.00	30.00	300.00	0.06	785	-	NMRV025/040	-
875	646	2.9	10.00	30.00	300.00	0.06	785	47	NMRV030/040	NRV030/040
875	1283	2.9	10.00	30.00	300.00	0.12	1088	47	NMRV030/050	NRV030/050
875	1283	2.9	10.00	30.00	300.00	0.12	1088	79	NMRV040/050	NRV040/050
875	2398	2.9	10.00	30.00	300.00	0.22	1410	79	NMRV-P040/063	NRV-P040/063
875	3929	2.9	10.00	30.00	300.00	0.34	1659	79	NMRV-P040/075	NRV-P040/075
875	6196	2.9	10.00	30.00	300.00	0.52	1839	79	NMRV-P040/090	NRV-P040/090
875	6196	2.9	10.00	30.00	300.00	0.5	1839	110	NMRV-P050/090	NRV-P050/090
875	11196	2.9	10.00	30.00	300.00	0.91	2320	110	NMRV-P050/110	NRV-P050/110
875	11196	2.9	10.00	30.00	300.00	0.91	2320	157	NMRV-P063/110	NRV-P063/110
875	15577	2.9	10.00	30.00	300.00	1.25	3035	157	NMRV-P063/130	NRV-P063/130
1140	274	3.8	10.00	30.00	300.00	0.038	411	-	NMRV025/030	-
1140	646	3.8	10.00	30.00	300.00	0.08	785	-	NMRV025/040	-
1140	646	3.8	10.00	30.00	300.00	0.08	785	44	NMRV030/040	NRV030/040
1140	1283	3.8	10.00	30.00	300.00	0.16	1088	44	NMRV030/050	NRV030/050
1140	1283	3.8	10.00	30.00	300.00	0.15	1088	79	NMRV040/050	NRV040/050
1140	2398	3.8	10.00	30.00	300.00	0.28	1410	79	NMRV-P040/063	NRV-P040/063
1140	3929	3.8	10.00	30.00	300.00	0.44	1659	79	NMRV-P040/075	NRV-P040/075
1140	6196	3.8	10.00	30.00	300.00	0.66	1839	79	NMRV-P040/090	NRV-P040/090
1140	6196	3.8	10.00	30.00	300.00	0.65	1839	110	NMRV-P050/090	NRV-P050/090
1140	11196	3.8	10.00	30.00	300.00	1.17	2320	110	NMRV-P050/110	NRV-P050/110
1140	11196	3.8	10.00	30.00	300.00	1.17	2320	150	NMRV-P063/110	NRV-P063/110
1140	15577	3.8	10.00	30.00	300.00	1.6	3035	150	NMRV-P063/130	NRV-P063/130
1750	274	5.8	10.00	30.00	300.00	0.06	411	-	NMRV025/030	-
1750	646	5.8	10.00	30.00	300.00	0.12	785	-	NMRV025/040	-
1750	646	5.8	10.00	30.00	300.00	0.12	785	38	NMRV030/040	NRV030/040
1750	1283	5.8	10.00	30.00	300.00	0.24	1088	38	NMRV030/050	NRV030/050
1750	1283	5.8	10.00	30.00	300.00	0.23	1088	77	NMRV040/050	NRV040/050
1750	2398	5.8	10.00	30.00	300.00	0.43	1410	77	NMRV-P040/063	NRV-P040/063
1750	3929	5.8	10.00	30.00	300.00	0.67	1659	77	NMRV-P040/075	NRV-P040/075
1750	6196	5.8	10.00	30.00	300.00	1.01	1839	77	NMRV-P040/090	NRV-P040/090
1750	6196	5.8	10.00	30.00	300.00	0.98	1839	110	NMRV-P050/090	NRV-P050/090
1750	11196	5.8	10.00	30.00	300.00	1.78	2320	110	NMRV-P050/110	NRV-P050/110
1750	11196	5.8	10.00	30.00	300.00	1.77	2320	130	NMRV-P063/110	NRV-P063/110
1750	15577	5.8	10.00	30.00	300.00	2.42	3035	130	NMRV-P063/130	NRV-P063/130
3500	274	11.7	10.00	30.00	300.00	0.11	411	-	NMRV025/030	-
3500	646	11.7	10.00	30.00	300.00	0.24	785	-	NMRV025/040	-
3500	646	11.7	10.00	30.00	300.00	0.24	785	31	NMRV030/040	NRV030/040
3500	1283	11.7	10.00	30.00	300.00	0.46	1088	31	NMRV030/050	NRV030/050
3500	1283	11.7	10.00	30.00	300.00	0.45	1088	61	NMRV040/050	NRV040/050
3500	2398	11.7	10.00	30.00	300.00	0.83	1410	61	NMRV-P040/063	NRV-P040/063
3500	3929	11.7	10.00	30.00	300.00	1.29	1659	61	NMRV-P040/075	NRV-P040/075

PRESTACIONES

Input speed [rpm]	Maximum torque [in-lbs]	Output speed [rpm]	Ratio Stage 1	Ratio Stage 2	Exact ratio i	Maximum Power [HP]	OHL		Gear Reducer	
							Output shaft [lbs]	Input shaft [lbs]	Motorized Input	Shaft Input
3500	4906	11.7	10.00	30.00	300.00	1.54	1839	61	NMRV-P040/090	NRV-P040/090
3500	6196	11.7	10.00	30.00	300.00	1.92	1839	85	NMRV-P050/090	NRV-P050/090
3500	9128	11.7	10.00	30.00	300.00	2.83	2320	85	NMRV-P050/110	NRV-P050/110
3500	11196	11.7	10.00	30.00	300.00	3.4	2320	106	NMRV-P063/110	NRV-P063/110
3500	15577	11.7	10.00	30.00	300.00	4.66	3035	106	NMRV-P063/130	NRV-P063/130

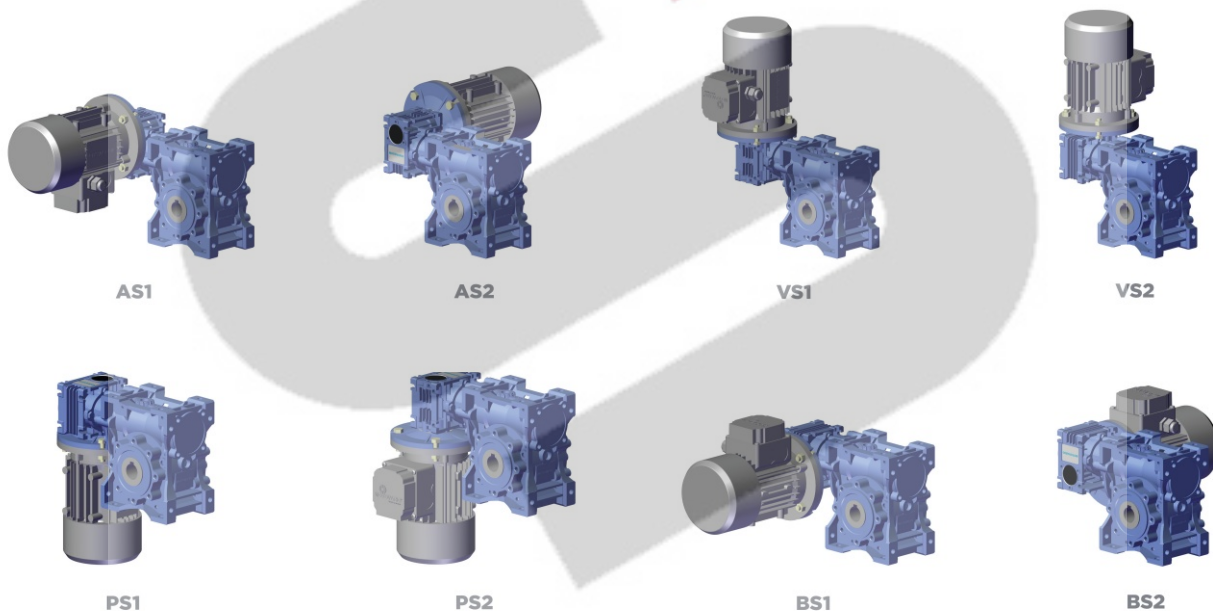
Input speed [rpm]	Maximum torque [in-lbs]	Output speed [rpm]	Ratio Stage 1	Ratio Stage 2	Exact ratio i	Maximum Power [HP]	OHL		Gear Reducer	
							Output shaft [lbs]	Input shaft [lbs]	Motorized Input	Shaft Input
875	646	2.9	10.00	30.00	300.00	0.06	785	47	SW030/040	ISW030/040
875	1283	2.9	10.00	30.00	300.00	0.12	1088	47	SW030/050	ISW030/050
875	3929	2.9	10.00	30.00	300.00	0.34	1659	79	SW040/075	ISW040/075
875	6196	2.9	10.00	30.00	300.00	0.52	1839	79	SW040/090	ISW040/090
875	6196	2.9	10.00	30.00	300.00	0.5	1839	110	SW050/090	ISW050/090
875	9736	2.9	10.00	30.00	300.00	0.79	2320	110	SW050/105	ISW050/105
1140	646	3.8	10.00	30.00	300.00	0.08	785	44	SW030/040	ISW030/040
1140	1283	3.8	10.00	30.00	300.00	0.16	1088	44	SW030/050	ISW030/050
1140	3929	3.8	10.00	30.00	300.00	0.44	1659	79	SW040/075	ISW040/075
1140	6196	3.8	10.00	30.00	300.00	0.66	1839	79	SW040/090	ISW040/090
1140	6196	3.8	10.00	30.00	300.00	0.65	1839	110	SW050/090	ISW050/090
1140	9736	3.8	10.00	30.00	300.00	1.02	2320	110	SW050/105	ISW050/105
1750	646	5.8	10.00	30.00	300.00	0.12	785	38	SW030/040	ISW030/040
1750	1283	5.8	10.00	30.00	300.00	0.24	1088	38	SW030/050	ISW030/050
1750	3929	5.8	10.00	30.00	300.00	0.67	1659	77	SW040/075	ISW040/075
1750	6196	5.8	10.00	30.00	300.00	1.01	1839	77	SW040/090	ISW040/090
1750	6196	5.8	10.00	30.00	300.00	0.98	1839	110	SW050/090	ISW050/090
1750	9736	5.8	10.00	30.00	300.00	1.55	2320	110	SW050/105	ISW050/105
3500	646	11.7	10.00	30.00	300.00	0.24	785	31	SW030/040	ISW030/040
3500	1283	11.7	10.00	30.00	300.00	0.46	1088	31	SW030/050	ISW030/050
3500	3929	11.7	10.00	30.00	300.00	1.29	1659	61	SW040/075	ISW040/075
3500	4906	11.7	10.00	30.00	300.00	1.54	1839	61	SW040/090	ISW040/090
3500	6196	11.7	10.00	30.00	300.00	1.92	1839	85	SW050/090	ISW050/090
3500	9128	11.7	10.00	30.00	300.00	2.83	2320	85	SW050/105	ISW050/105

Siempre que sea posible utilizar la posición de montaje B3, que desde el punto de vista técnico garantiza mejor batida del aceite, mejor lubricación y menor calentamiento.



Ejecución

NMRV/NMRV-P+NMRV/NMRV-P - NRV/NRV-P+NMRV/NMRV-P



LUBRICANTE

- Los reductores de los tamaños 025 - 030 - 040 - 050 - 063 - 075 - 090 - 105 - 110 - 130 - 150 son entregados con lubricante a vida, es decir aceite sintético ENI TELIUM VSF. Pueden ser montados en todas las posiciones de montaje previstas en el catálogo, a l'excepción de los tamaños NMRV-P/SW 090 - 110 y NRV-P/ISW 075 - 090 - 110 para los cuales es necesario especificar siempre la posición de montaje.
- Para los tamaños 130 y 150 siempre es necesario detallar la posición de montaje; en caso contrario, los reductores serán entregados con las cantidades de aceite previstas para la pos. B3.
- Solo los reductores de tamaño 130 y 150 están equipados de tapones de carga/respiradero, de nivel y descarga aceite.
- Los pre-reductores son entregados con lubricante a vida, es decir aceite sintético ENI TELIUM VSF. La lubricación del pre-reductor es separada de la del reductor de tornillo sinfin.

Es necesario, una vez instalado el reductor en la máquina, sustituir el tapón cerrado, utilizado durante el transporte, por el tapón respiradero que se adjunta.

NMRV	025	030	040	050	130	150
B3					4,5	7
B8					3,3	5,1
B6-B7	0,02	0,04	0,08	0,15	3,5	5,4
V5					4,5	7
V6					3,3	5,1

NMRV-P	063	075	090	110
B3				
B8				
B6-B7	0,33	0,55	1,15	1,6
V5				
V6				

SW	030	040	050	063	075	090	105
B3							
B8							
B6-B7	0,04	0,08	0,15	0,3	0,55	1	1,6
V5							
V6							

HW	HW030		HW040	
	NMRV-P063	NMRV-P075	NMRV-P090	NMRV-P110
B3-B6-B7-B8-V5-V6	0,06	0,09	0,11	0,12

H	A31
B3-B5	0,07

NMRV	063	075	090	105	110
B3					3
B8					2,2
B6-B7	0,3	0,55	1	1,6	2,5
V5					3
V6					2,2

El sentido de la hélice es hacia la derecha

SENTIDO DE ROTACIÓN - EJE VELOZ

