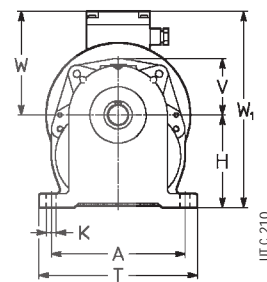
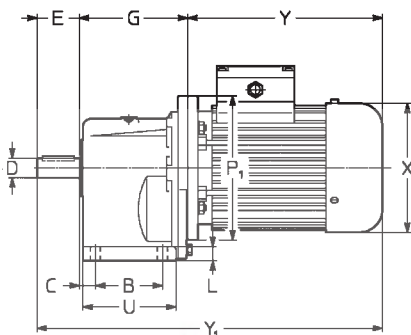
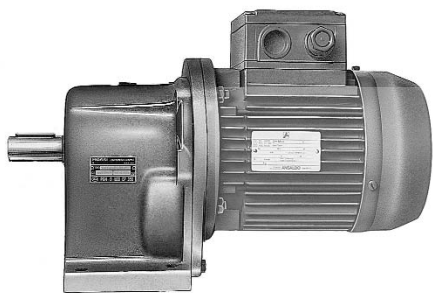


10 - Esecuzioni, dimensioni, forme costruttive e quantità di lubrificante

10 - Designs, dimensions, mounting positions and lubricant quantities

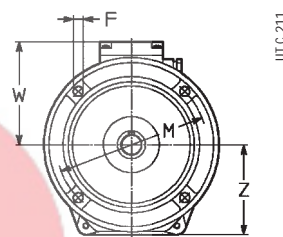
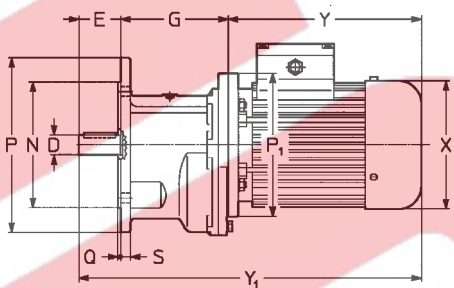
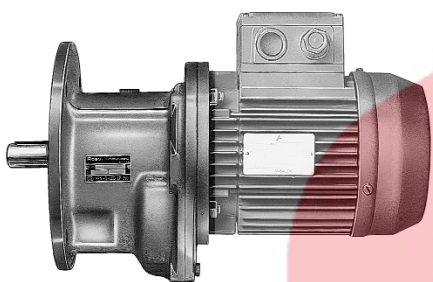
MR 2I, 3I 32 ... 41



Esecuzione¹⁾ normale
Forma costruttiva B3, B6, B7, B8, V5, V6

Standard design¹⁾
Mounting position B3, B6, B7, B8, V5, V6

PC1A



Esecuzione¹⁾ normale
Forma costruttiva B5, V1, V3

Standard design¹⁾
Mounting position B5, V1, V3

FC1A

Grandezza Size ridutt. red.	A	B	C	D Ø	E	F Ø	G	H h11	K Ø	L Ø	M Ø	N Ø h6	P Ø	Q	S	T	U	V Z	P ₁ Ø	X Ø	Y =	Y ₁ =	W =	W ₁ =	Massa Mass kg				
																										2)	2)	2)	
32	63	115	53	20	16	30	9,5	98-88 ⁵⁾	75	9,5	10	115	95	140	3	10	139	77	48 73	140 140	122 140	185 225	229 288	313 353	357 416	101 112	176 187	8 11	10 14
40	63 71 80³⁾	132	63	19	19	40	9,5	113	90	9,5	12	130	110	160	3,5	10	156	92	56 87	140 160	122 140	185 211	229 275	338 364	382 428	101 112	191 202	11 14	13 17
41	63 71 80³⁾	132	63	34	24	36	9,5	128-113 ⁵⁾	90	9,5	12	130	110	160	3,5	10	156	92	56 87	140 160	122 140	185 211	229 275	349 375	393 439	101 112	191 202	11 14	13 17

- 1) Per l'esecuzione propria del motore consultare cap. 3.
- 2) Valori validi per motore autofrenante.
- 3) Forma costruttiva **B5A** (ved. cap. 2b), motore autofrenante **F0 80D non possibile**.
- 4) Forma costruttiva **B5R** (ved. cap. 2b).
- 5) Rispettivamente quote battuta estremità d'albero e piano flangia.
- 6) Per la grand. 51 la quota Y_1 è -8 mm.
- 7) Per asse motore la quota H è -15 mm, H_0 +15 mm.
- 8) Per asse motore la quota H è -8 mm, H_0 +8 mm.
- 9) Per asse motore la quota H è -29 mm, H_0 +29 mm.
- 10) Due fori della flangia motore sono asolati (ved. cap. 2b).

- 1) See ch. 3 for motor design.
- 2) Values valid for brake motor.
- 3) Mounting position **B5A** (see ch. 2b), brake motor **F0 80D not possible**.
- 4) Mounting position **B5R** (see ch. 2b).
- 5) Dimensions of shaft end shoulder and flange surface respectively.
- 6) For size 51 Y_1 is -8 mm.
- 7) For motor shaft H is -15 mm, H_0 +15 mm.
- 8) For motor shaft H is -8 mm, H_0 +8 mm.
- 9) For motor shaft H is -29 mm, H_0 +29 mm.
- 10) Two of the motor flange holes are slotted (see ch. 2b).

Forme costruttive e quantità di grasso [kg]

Mounting positions and grease quantities [kg]

Esecuzione - Design	Forme costruttive						Grandezza Size	B3, B6 B7, B8		V5, V6	
	B3	B6	B7	B8	V5	V6		32 40,41	0,14 0,26	0,25 0,47	B5
PC1A							32 40,41	0,14 0,26	0,25 0,47	B5	V1, V3
FC1A							32 40,41	0,1 0,19	0,18 0,35		

Salvo diversa indicazione i motoriduttori vengono forniti nelle forme costruttive normali **B3** o **B5** le quali, in quanto normali, **non** vanno indicati nella designazione.

Unless otherwise stated, gearmotors are supplied in mounting positions **B3** or **B5** which, being standard, are **omitted** from the designation.