

### Ejecución<sup>1)</sup>

normal  
salida de sinfín

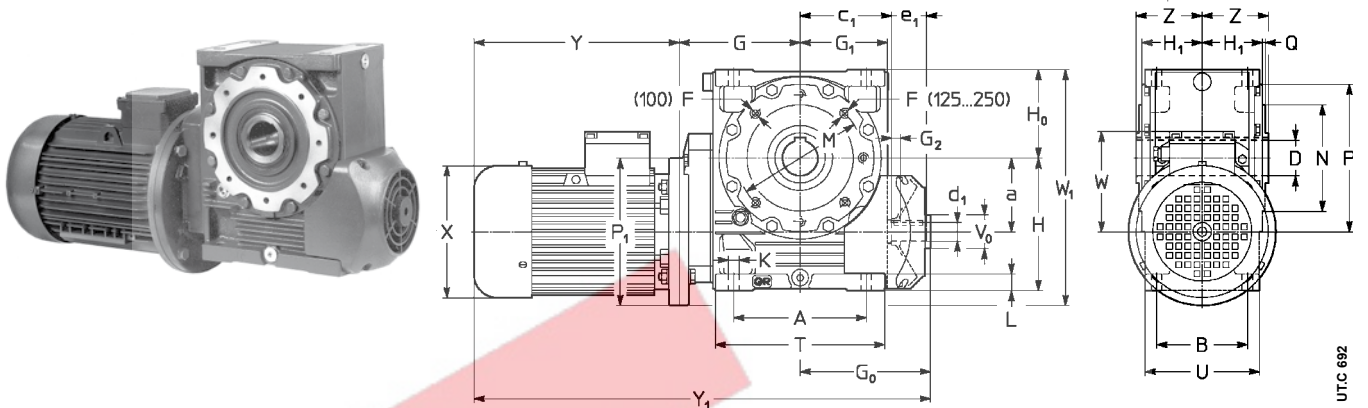
UO3A  
UO3D

Tamaño		a	A	c	D Ø H7	d Ø	F	G	H	H <sub>0</sub>	H	K Ø	L	M Ø	N Ø h6	P Ø	T	Z	P Ø	X Ø ≈	Y ≈	Y ≈	W ≈	W ≈	Masa kg				
red.	motor	B5	B		e,	2)			h11	h11	h12		L		h6	Q	U				3)	3)			8)	3)			
32	63	32	61	51	19	11	M5	76	71	48	34,5	7	10	75	55	90	91	39	140	123	189	244	313	368	95	165	4	9	11
	71					20	4)						8,5	5)	3	66			160	138	216	278	340	402	112	192	4	11	14
	71 B5R		52																140	138	235	297	359	421	112	182	4	11	14
40	63	40	70	57,5	24	14	M6	87	82	56	41,5	9,5	12	85	68	105	106	46	140	123	189	244	332	387	95	166	7	12	14
	71		62			25	4)	87					10		5)	3	80		160	138	216	278	359	421	112	192	7	14	17
	80 <sup>9)</sup>							87											200	156	233	302	376	445	121	221	8	20	23
	80 B5R <sup>9)</sup>							87											160	156	254	323	397	466	121	201	7	19	22
50	63	50	86	70,5	28	16	M6	98	100	67	49	9,5	13	100	85	120	126	53	140	123	189	244	354	409	95	187	10	15	17
	71		75			30	4)	98					12		5)	3	95		160	138	216	278	381	443	112	197	11	18	21
	80 <sup>9)</sup>							98											200	156	233	302	398	467	121	221	12	24	27
	90 <sup>9)</sup>							110											200	176	287	-	452	-	141	241	12	31	-
63	71	63	102	83	32	19	M8	118	125	80	58,5	11,5	16	100	80	120	151	63	160	138	216	278	414	476	112	223	16	23	26
	80		90			30		118					14			3	114		200	156	233	302	431	500	121	243	17	29	32
	90							118											200	176	287	366	485	564	141	243	17	36	42
	100							130											250	194	310	405	508	603	151	276	18	44	48
80	80	80	132	103	38	24	M10	138	150	100	69,5	14	20	130	110	160	189	75	200	156	233	302	471	540	121	280	26	38	41
	90		106		(80)	36							17			3,5	135		200	176	287	366	525	604	141	280	26	45	51
	100 <sup>7)</sup>				40														250	194	310	405	548	643	151	305	28	54	58
	112 <sup>7)</sup>				(81)														250	218	336	-	574	-	163	305	28	63	-

- 1) Para la ejecución del motor ver cap. 3.1.
- 2) Longitud útil de la rosca 2 · F.
- 3) Valores válidos para motor freno.
- 4) Taladros girados de 45° con respecto al esquema.
- 5) Tolerancia t8.
- 6) Bajo pedido y con sobrepeso, cota P<sub>1</sub> = 160 (f.c. B5A, ver cap. 2b): consultarnos.
- 7) Bajo pedido para 100L 4, 112M 4 excluido tamaño 81 también la forma constructiva B5R (ver cap. 2b).
- 8) Valores válidos para motorreductor sin motor.
- 9) **Motor freno (cat. TX) no posible.**

### Formas constructivas - sentido de rotación - y cantidades de aceite

	B3	B6	B7	B8	V5	V6	Tam.	B3	B6, B7	B8	V5, V6
							32	0,16	0,2	0,16	0,16
							40	0,26	0,35	0,26	0,26
							50	0,4	0,6	0,4	0,4
							63, 64	0,8	1,15	0,8	0,8
							80, 81	1,3	2,2	1,7	1,3



### Ejecución<sup>1)</sup>

normal

UO2A<sup>5)</sup>

Tamaño		a	A	c	D Ø H7	d Ø	F	G	G <sub>0</sub>	G	G <sub>2</sub>	H	H <sub>0</sub>	H	K	L	M	N	P	T	V	Z	P	X	Y	Y	W	W	Masa				
red.	motor	B5	B		e <sub>1</sub>	2)						h11	h11	h12	Ø		Ø	h6	Ø	Ø	Ø <sup>0</sup> max		Ø		4)	4)	8)	8)	kg	4)			
100	90	100	180	130	48	28	M12	170	180	122	11	180	125	84,5	16	23	165	130	200	236	45	90	200	176	287	366	637	716	141	325	44	63	69
	100	100	180	131	48	42													3,5	165			250	194	310	405	660	755	151	350	47	73	77
	112	100	225	155	60	32	M12 <sup>3)</sup>	205	221	148	15	225	150	99,5	18	28	215	180	250	287	50	106	250	194	310	405	736	831	151	400	80	106	110
	132	100	225	155	60	32	M12 <sup>3)</sup>	205	221	148	15	225	150	99,5	18	28	215	180	250	287	50	106	250	194	310	405	736	831	151	400	80	106	110
125	112	125	225	155	60	32	M12 <sup>3)</sup>	205	221	148	15	225	150	99,5	18	28	215	180	250	287	50	106	250	194	310	405	736	831	151	400	80	106	110
	126	125	225	155	60	32	M12 <sup>3)</sup>	205	221	148	15	225	150	99,5	18	28	215	180	250	287	50	106	250	194	310	405	736	831	151	400	80	106	110
	132	125	225	155	60	32	M12 <sup>3)</sup>	205	221	148	15	225	150	99,5	18	28	215	180	250	287	50	106	250	194	310	405	736	831	151	400	80	106	110
	160	125	225	155	60	32	M12 <sup>3)</sup>	205	221	148	15	225	150	99,5	18	28	215	180	250	287	50	106	250	194	310	405	736	831	151	400	80	106	110
160	112	160	272	187	70	38	M14 <sup>3)</sup>	247	255	178	15	280	180	118,5	22	33	265	230	300	345	60	125	250	218	336	435	838	937	163	465	140	175	179
	132	160	272	183	70	38	M14 <sup>3)</sup>	247	255	178	15	280	180	118,5	22	33	265	230	300	345	60	125	250	218	336	435	838	937	163	465	140	175	179
	160	160	342	214	90	48	M16 <sup>3)</sup>	292	324	222	20	335	225	137,5	27	40	300	250	350	431	80	150	300	257	445	553	1061	1169	194	575	245	314	323
	180	160	342	214	90	48	M16 <sup>3)</sup>	292	324	222	20	335	225	137,5	27	40	300	250	350	431	80	150	300	257	445	553	1061	1169	194	575	245	314	323
200	132	200	342	214	90	48	M16 <sup>3)</sup>	292	324	222	20	335	225	137,5	27	40	300	250	350	431	80	150	300	257	445	553	1061	1169	194	575	245	314	323
	160	200	342	214	90	48	M16 <sup>3)</sup>	292	324	222	20	335	225	137,5	27	40	300	250	350	431	80	150	300	257	445	553	1061	1169	194	575	245	314	323
	180	200	342	214	90	48	M16 <sup>3)</sup>	292	324	222	20	335	225	137,5	27	40	300	250	350	431	80	150	300	257	445	553	1061	1169	194	575	245	314	323
	200	200	342	214	90	48	M16 <sup>3)</sup>	292	324	222	20	335	225	137,5	27	40	300	250	350	431	80	150	300	257	445	553	1061	1169	194	575	245	314	323
250	160	250	425	287	110	55	M20 <sup>3)</sup>	360	379	277	20	410	280	163	33	50	400	350	450	537	80	180	350	314	573	640	1312	1379	258	705	400	533	514
	180	250	425	287	110	55	M20 <sup>3)</sup>	360	379	277	20	410	280	163	33	50	400	350	450	537	80	180	350	314	573	640	1312	1379	258	705	400	533	514
	200	250	425	287	110	55	M20 <sup>3)</sup>	360	379	277	20	410	280	163	33	50	400	350	450	537	80	180	350	314	573	640	1312	1379	258	705	400	533	514
	250	250	425	287	110	55	M20 <sup>3)</sup>	360	379	277	20	410	280	163	33	50	400	350	450	537	80	180	350	314	573	640	1312	1379	258	705	400	533	514

- 1) Para la ejecución del motor ver cap. 3.1.
- 2) Longitud útil de la rosca 2 · F.
- 3) Taladros girados de 22° 30' con respecto al esquema.
- 4) Valores válidos para motor freno.
- 5) Ejecución predispuesta para salida de sinfín (ver cap. 2).
- 6) Forma constructiva **B5R** (ver cap. 2b).
- 7) Bajo pedido para 132M 4 también forma constructiva **B5R**
- 8) Valores válidos para motorreductor sin motor.
- 9) Motor freno 160, 180L, 200 (cat. TX) no posible.

### Formas constructivas - sentido de rotación - y cantidades de aceite [l]

	B3	B6	B7 <sup>1)</sup>	B8	V5	V6	Tam.	B3	B6, B7	B8	V5, V6
							100	1,9	5,4	4,2	3
							125, 126	3,4	10	8,2	5,7
							160, 161	5,6	18	15	10
							200	9,5	33	30	20
							250	17	57	51	34

1) Para los tam. 200 y 250 la forma constructiva **B7**, con  $n_1 > 710 \text{ min}^{-1}$ , tiene un sobreprecio.